

BCDI LOGICIEL DE RECHERCHE DOCUMENTAIRE

Il s'agit du logiciel qui permet de rechercher tous les documents du CDI (livres + revues). C'est donc l'outil indispensable pour toute recherche documentaire.

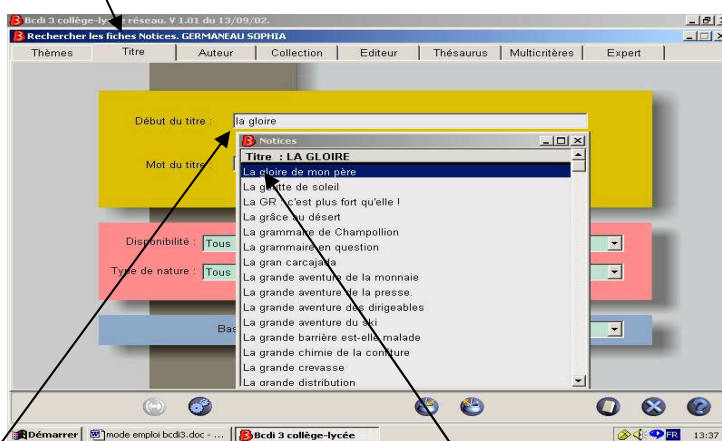


Pour entrer dans le logiciel, je clique sur OK sans entrer de mot de passe.

COMMENT RECHERCHER ?

✿ **A partir d'un titre de livre** que je connais, je veux chercher l'auteur pour savoir si ce livre est au CDI et en connaître la cote.

1) Cliquer sur l'onglet « Titre ».



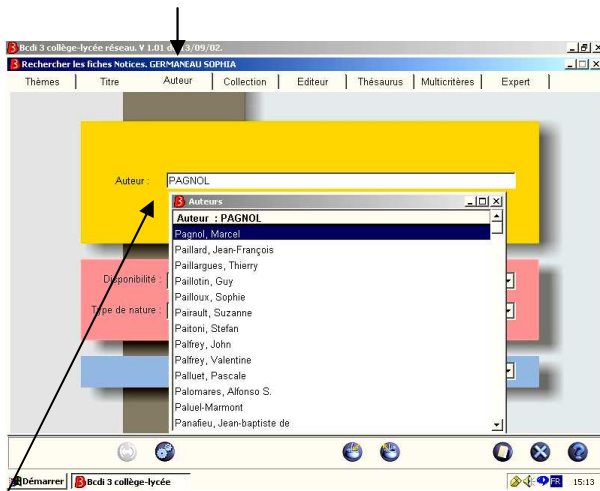
Dans la zone de saisie, je tape les premières lettres du titre recherché et je le capture avec la touche *Entrée* quand il est en surbrillance.

Si je ne connais pas le titre exact, j'utilise la 2^{ème} zone de saisie (*Mot du titre*).

2) Lancer la recherche (touche *Entrée* du clavier ou symbole de l'engrenage).

🌟 **A partir d'un auteur**, je veux connaître tous les livres de cet auteur présents au CDI.

1) Je clique sur l'onglet « Auteur».

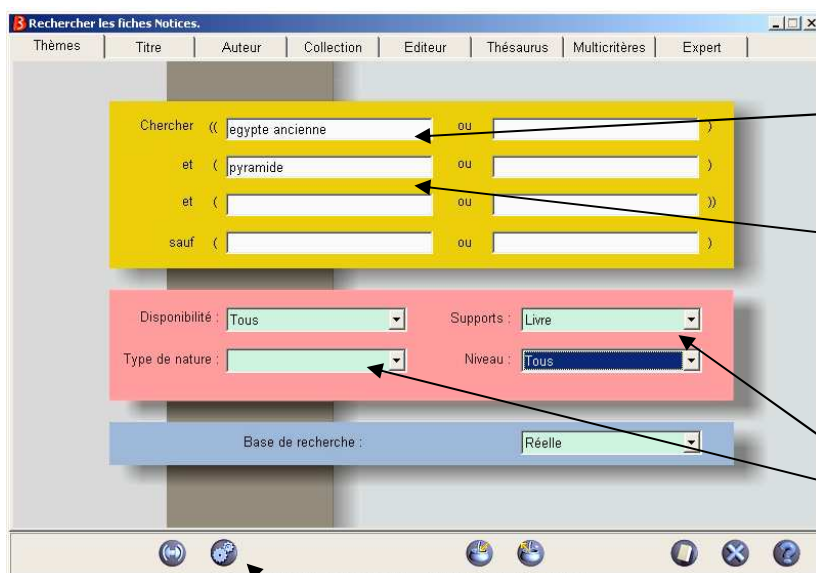


Dans la zone de saisie, je tape les premières lettres du nom de l'auteur voulu et je le capture avec *entrée* quand il est en surbrillance.

2) Je lance la recherche.

🌟 **A partir d'un thème :**

L'onglet « Thèmes » est celui qui apparaît à l'ouverture du logiciel.



1) J'inscris le mot de ma recherche (mot sans l'article, au singulier).

Si je veux préciser par un 2^{ème} mot, je l'écris sur la 2^{ème} ligne (ET).

La ligne **OU** permet d'inscrire une autre recherche.

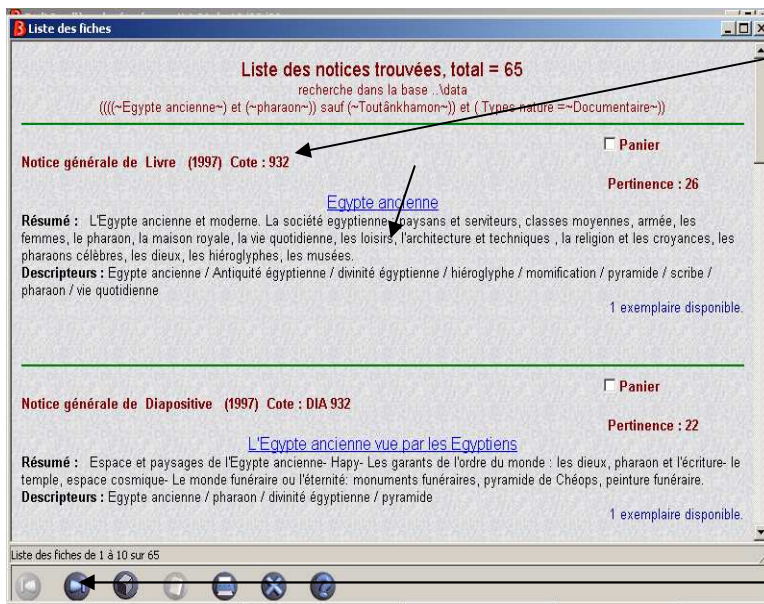
La ligne **SAUF** permet d'éliminer des sujets de votre recherche.

2) Je choisis le support, le type de nature (Documentaire ou Fiction).

Je lance la recherche.

Le résultat s'affiche. Je consulte le résultat de ma recherche.

COMMENT NOTER LES REFERENCES ?



Je note les références à partir de la notice du document.

Je note le titre et la cote

Les notices se présentent par dix. Il faut utiliser la flèche pour accéder aux suivantes.

Attention : il arrive que le résultat soit trop important ou ne corresponde pas bien à la demande. Il faut alors affiner votre recherche.

Vocabulaire documentaire :

Lorsqu'il y a trop de résultats, on parle de bruit.

Lorsqu'il y en a pas ou très peu, on parle de silence.

Cette terminologie s'applique aussi à la recherche sur Internet.

De nombreux exercices sont à ta disposition au CDI.



Savoir utiliser BCDI est une compétence du B2I.

